



THE  
PEARL  
LEGACY COLLECTION  
*by* NAM LONG

**BỘ SƯU TẬP TƯ DINH ĐẢO NGỌC**  
*Khu compound cao cấp nhất Waterpoint*



Ngày phát hành tài liệu: 11/03/2026



TUYỆT TÁC ĐẦU TIÊN MANG THƯƠNG HIỆU  
**LEGACY COLLECTION**  
*by* **NAM LONG**

"The Pearl không đơn thuần là một nơi chốn, mà là một trải nghiệm sống tĩnh tại được ôm ấp bởi 1km bờ sông Vàm Cỏ Đông thơ mộng.

Với số lượng giới hạn, đây là nơi dành riêng cho những chủ nhân tìm kiếm một không gian sống riêng tư tuyệt đối, nơi mỗi nhịp thở đều giao thoa cùng thiên nhiên và chiều sâu của sự sang trọng thực thụ."



# ĐẶC QUYỀN SỐNG

GIỮA MIỀN THIÊN NHIÊN  
THUẦN KHIẾT

Chỉ 241 căn biệt thự đơn lập trên quy mô hơn 24 hecta, The Pearl được quy hoạch với mật độ xây dựng chỉ vỏn vẹn 17%, vượt xa tiêu chuẩn của những khu nghỉ dưỡng cao cấp nhất.

Tại đây, sự an yên được bảo chứng bởi hệ thống an ninh 4 lớp nghiêm ngặt, đan xen cùng dòng chảy thịnh vượng từ Sông Vàm Cỏ bao quanh và 5 lớp công viên xanh mát.





~17%

MẬT ĐỘ XÂY DỰNG

4 LỚP

VÀNH ĐAI AN NINH



2 HA

CÔNG VIÊN BỜ SÔNG

1 KM

CHIỀU DÀI BỜ SÔNG



1 HA

CÔNG VIÊN KÊNH ĐÀO

3 HA

DIỆN TÍCH MẶT NƯỚC

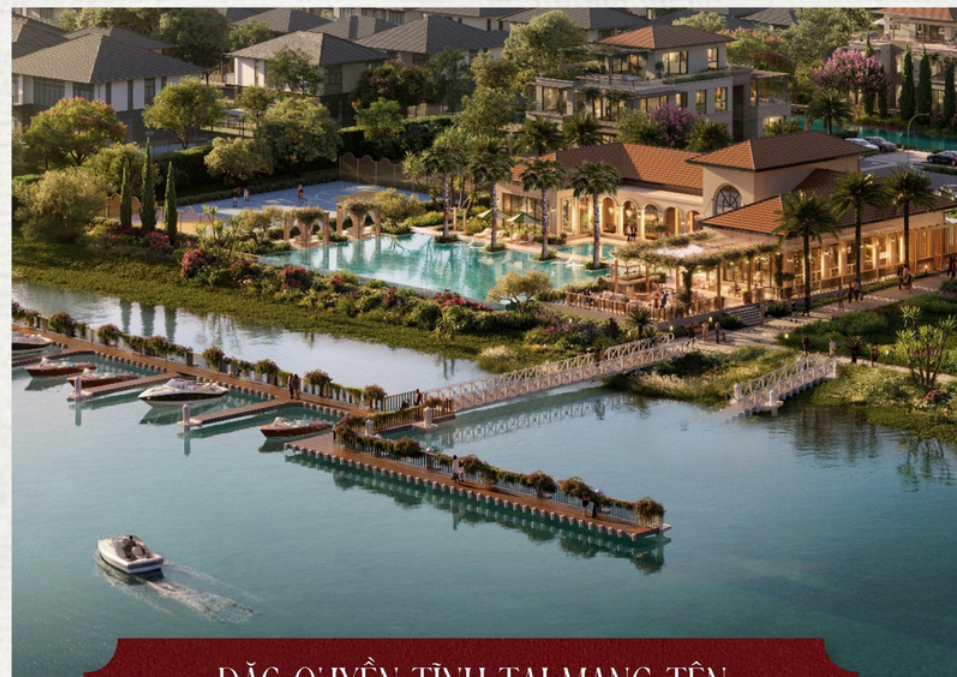


5 LỚP

CÔNG VIÊN CÂY XANH

# SUNRISE CLUBHOUSE & SUNSET CLUBHOUSE

Không chỉ là tiện ích, mà là phong cách sống được ưu ái  
thiết kế riêng cho cư dân The Pearl



ĐẶC QUYỀN TÍNH TẠI MANG TÊN

## LEGACY COLLECTION

Nằm bên bờ sông Vàm Cỏ thơ mộng,  
Sunset Clubhouse kết nối cùng bến thuyền và dải công viên,  
lounge ven sông, kiến tạo không gian thư thái dành riêng  
cho cư dân

Sunrise Clubhouse tọa lạc bên dòng kênh xanh mát,  
kết nối với hệ thống công viên kênh đào tựa dải lụa mềm,  
mang mảng xanh và hơi thở của mặt nước lan tỏa  
đến từng tư dinh.

# CODINACHS *Architects*



*Được thổi hồn bởi*  
*"Mozart của kiến trúc Địa Trung Hải"*  
KTS Dr Marcia Codinachs



Và đội ngũ kiến trúc sư tài ba từ  
**CODINACHS ARCHITECTS**  
Thương hiệu 46 năm từ Barcelona, Tây Ban Nha.



# MẶT BẰNG TỔNG THỂ

## **A** SUNSET CLUBHOUSE

1. Khu hồ bơi
2. Sunset Lounge & coffee
3. Sân thể thao đa năng
4. Đường dạo ven sông
5. Bến du thuyền
6. Bãi đậu xe
7. Bến hạ thủy

## **B** SUNRISE CLUBHOUSE

- a. Deck coffee
- b. Terrace coffee
- c. Artwork năng tiên cá
- d. Mê cung
- e. Sân chơi trẻ em
- f. Tiểu cảnh vườn hoa - đài nước

## **C** RIVER PARK

1. Sunset Bar
2. Sunset coffee
3. Sân thể dục ngoài trời
4. Đường dạo bộ
5. Pavilion
6. Sân chơi trẻ em
7. Sân yoga
8. Khu dã ngoại

## **D** CANAL PARK

1. Cầu Valencia
2. Sân chơi trẻ em
3. Công viên ven kênh
4. Đường dạo bộ
5. Pavilion
6. Bến thuyền Kayak

## **F** SOLIS GARDEN

1. Vườn cổ điển
2. Sân chơi trẻ em

DỰ ÁN ĐƯỢC PHÁT TRIỂN BỞI



và chế tác qua bàn tay  
những nghệ nhân quốc tế hàng đầu

QUY HOẠCH TỔNG THỂ

---

CM<sup>+</sup>

CẢNH QUAN

---



TƯ VẤN Ý TƯỞNG & KIẾN TRÚC

---

CODINACHS  
ARCHITECTS

THIẾT KẾ CÔNG TRÌNH

---



**TPL-B00.13**

Diện tích đất: 257,90 m<sup>2</sup>  
 Diện tích sàn: 276,10 m<sup>2</sup>  
**18.144.057.000 VND**

**TPL-E00.03**

Diện tích đất: 396,00 m<sup>2</sup>  
 Diện tích sàn: 436,91 m<sup>2</sup>  
**29.013.088.000 VND**

**TPL-D00.49**

Diện tích đất: 451,33 m<sup>2</sup>  
 Diện tích sàn: 370,29 m<sup>2</sup>  
**30.562.307.000 VND**

**TPL-D00.57**

Diện tích đất: 551,45 m<sup>2</sup>  
 Diện tích sàn: 369,15 m<sup>2</sup>  
**37.063.738.000 VND**

**TPL-J00.02**

Diện tích đất: 396,00 m<sup>2</sup>  
 Diện tích sàn: 436,91 m<sup>2</sup>  
**28.039.670.000 VND**

**TPL-B00.09**

Diện tích đất: 573,56 m<sup>2</sup>  
 Diện tích sàn: 370,29 m<sup>2</sup>  
**39.691.668.000 VND**

**TPL-B00.16**

Diện tích đất: 620,59 m<sup>2</sup>  
 Diện tích sàn: 503,12 m<sup>2</sup>  
**44.956.459.000 VND**

**TPL-B00.17**

Diện tích đất: 716,13 m<sup>2</sup>  
 Diện tích sàn: 503,12 m<sup>2</sup>  
**50.357.996.000 VND**

**TPL-L00.01**

Diện tích đất: 532,00 m<sup>2</sup>  
 Diện tích sàn: 446,81 m<sup>2</sup>  
**31.239.399.000 VND**

**TPL-L00.02**

Diện tích đất: 576,00 m<sup>2</sup>  
 Diện tích sàn: 446,81 m<sup>2</sup>  
**31.961.103.000 VND**

**TPL-H00.11**

Diện tích đất: 278,08 m<sup>2</sup>  
 Diện tích sàn: 234,40 m<sup>2</sup>  
**15.577.197.000 VND**

**TPL-J00.11**

Diện tích đất: 396,00 m<sup>2</sup>  
 Diện tích sàn: 436,91 m<sup>2</sup>  
**28.039.670.000 VND**

**TPL-M00.08**

Diện tích đất: 288,00 m<sup>2</sup>  
 Diện tích sàn: 234,40 m<sup>2</sup>  
**15.968.844.000 VND**

**TPL-M00.09**

Diện tích đất: 288,00 m<sup>2</sup>  
 Diện tích sàn: 234,40 m<sup>2</sup>  
**15.968.844.000 VND**

**TPL-M00.10**

Diện tích đất: 450,00 m<sup>2</sup>  
 Diện tích sàn: 436,17 m<sup>2</sup>  
**26.323.010.000 VND**

**TPL-K00.21**

Diện tích đất: 256,00 m<sup>2</sup>  
 Diện tích sàn: 234,40 m<sup>2</sup>  
**14.705.468.000 VND**

**TPL-K00.20**

Diện tích đất: 256,00 m<sup>2</sup>  
 Diện tích sàn: 234,40 m<sup>2</sup>  
**14.705.468.000 VND**

**TPL-K00.06**

Diện tích đất: 256,00 m<sup>2</sup>  
 Diện tích sàn: 276,10 m<sup>2</sup>  
**16.231.029.000 VND**

**TPL-L00.11**

Diện tích đất: 324,00 m<sup>2</sup>  
 Diện tích sàn: 257,88 m<sup>2</sup>  
**17.850.772.000 VND**

**TPL-L00.12**

Diện tích đất: 324,00 m<sup>2</sup>  
 Diện tích sàn: 257,88 m<sup>2</sup>  
**17.850.772.000 VND**





BỘ SƯU TẬP TƯ DINH

# CANAL VILLA



LEGACY COLLECTION  
*by* NAM LONG

# CANAL VILLA

Khi hai mặt nước gặp nhau.  
Mở ra một chuẩn sống khác biệt.  
Nơi làn gió mát lành từ sông Vàm Cỏ Đông hòa cùng  
không gian tĩnh tại của dòng kênh xanh

## Double Waterfront Living





# Căn B.09

*Biệt thự kênh đào mang phong cách  
Địa Trung Hải phóng khoáng*



LEGACY COLLECTION  
*by* NAM LONG

◀ TRỞ LẠI GIỎ HÀNG

Canal villa

PHÒNG NGỦ 5      DIỆN TÍCH SÀN SỬ DỤNG 370,29 m<sup>2</sup>

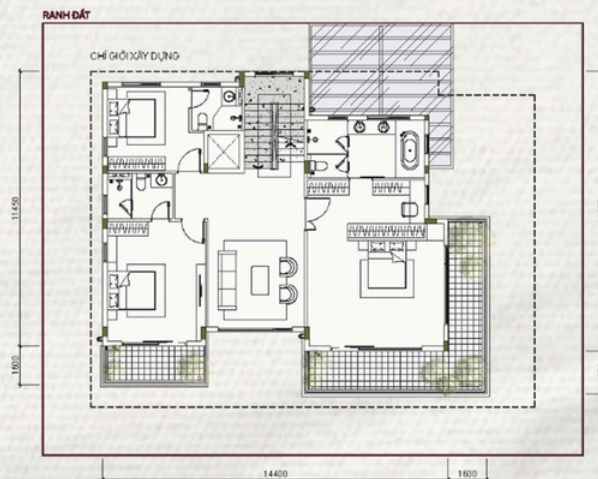
DIỆN TÍCH ĐẤT 573,56 m<sup>2</sup>      Ngang 23,8÷24,5 | Dài 22,7÷25,1

B00.09

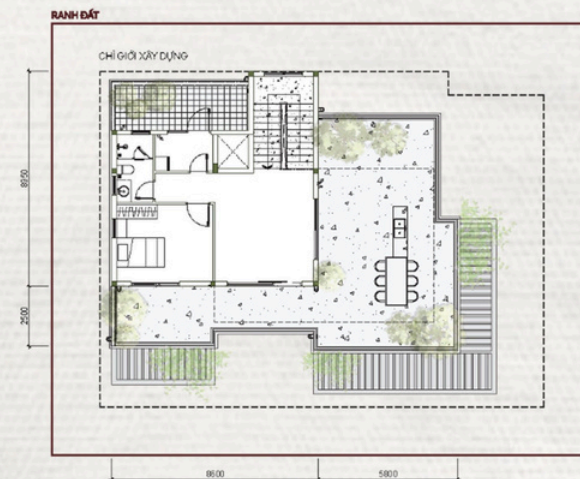
Tầng 1



Tầng 2



Tầng 3



Tài liệu chỉ dùng để tham khảo. Hình ảnh phối cảnh & bố trí công trình mang tính chất minh họa, có thể điều chỉnh.  
Thông tin chính thức được căn cứ trên hợp đồng mua bán

GIÁ BÁN 39.691.668.000 VND

(đã bao gồm VAT, chưa PBT)

◀ TRỞ LẠI GIỜ HÀNG





# Căn B.16

*Biệt thự kênh đào mang phong cách  
Địa Trung Hải phóng khoáng*



LEGACY COLLECTION  
*by* NAM LONG

◀ TRỞ LẠI GIỎ HÀNG

Canal villa

PHÒNG NGỦ 4 DIỆN TÍCH SÀN SỬ DỤNG 503,12 m<sup>2</sup>

DIỆN TÍCH ĐẤT 620,59 m<sup>2</sup> Ngang 23,2÷23,8 | Dài 25,1÷28

B00.16



Tài liệu chỉ dùng để tham khảo. Hình ảnh phối cảnh & bố trí công trình mang tính chất minh họa, có thể điều chỉnh.  
Thông tin chính thức được căn cứ trên hợp đồng mua bán

GIÁ BÁN 44.956.459.000 VND

(đã bao gồm VAT, chưa PBT)

◀ TRỞ LẠI GIỜ HÀNG





# Căn B.17

*Biệt thự kênh đào mang phong cách  
Địa Trung Hải phóng khoáng*



LEGACY COLLECTION  
*by* NAM LONG

◀ TRỞ LẠI GIỎ HÀNG

Canal villa

B00.17

PHÒNG NGỦ 4 | DIỆN TÍCH SÀN SỬ DỤNG 503,12 m<sup>2</sup>

DIỆN TÍCH ĐẤT 716,13 m<sup>2</sup> | Ngang 23,8÷24,8 | Dài 28,7÷31,5

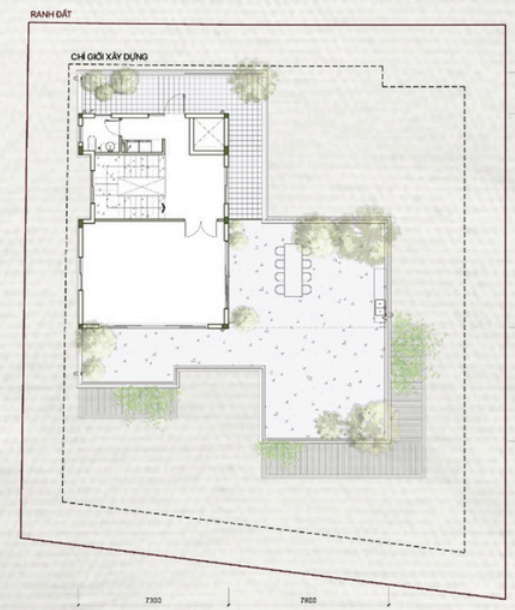
Tầng 1



Tầng 2



Tầng 3



Tài liệu chỉ dùng để tham khảo. Hình ảnh phối cảnh & bố trí công trình mang tính chất minh họa, có thể điều chỉnh.  
Thông tin chính thức được căn cứ trên hợp đồng mua bán

GIÁ BÁN 50.357.996.000 VND

(đã bao gồm VAT, chưa PBT)

◀ TRỞ LẠI GIỜ HÀNG





# Căn D.49

*Biệt thự kênh đào mang phong cách  
Địa Trung Hải phóng khoáng*



LEGACY COLLECTION  
*by* NAM LONG

◀ TRỞ LẠI GIỎ HÀNG

Canal villa

D00.49

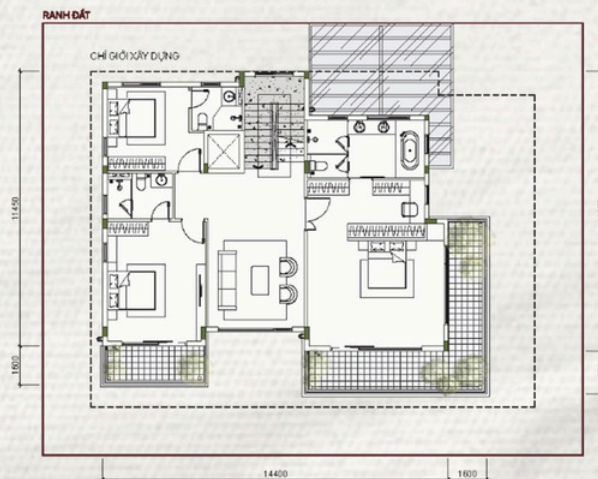
PHÒNG NGỦ 5      DIỆN TÍCH SÀN SỬ DỤNG 370,29 m<sup>2</sup>

DIỆN TÍCH ĐẤT 451,33 m<sup>2</sup>      Ngang 24,8÷25,3 | Dài 18

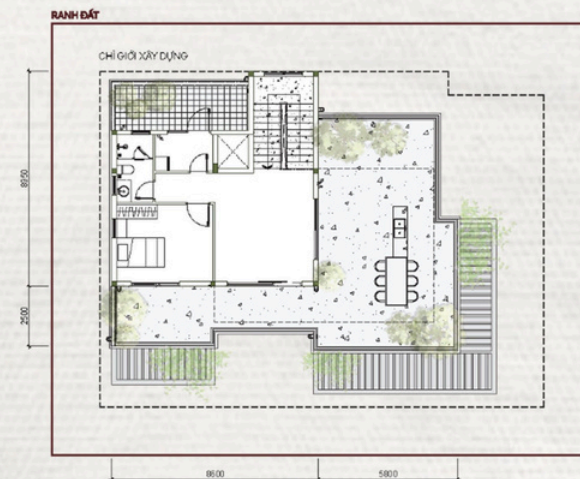
Tầng 1



Tầng 2



Tầng 3



Tài liệu chỉ dùng để tham khảo. Hình ảnh phối cảnh & bố trí công trình mang tính chất minh họa, có thể điều chỉnh.  
Thông tin chính thức được căn cứ trên hợp đồng mua bán

GIÁ BÁN 30.562.307.000 VND

(đã bao gồm VAT, chưa PBT)

◀ TRỞ LẠI GIỎ HÀNG





# Căn D.57

*Biệt thự kênh đào, căn góc,  
mang phong cách  
Địa Trung Hải phóng khoáng*



LEGACY COLLECTION  
*by* NAM LONG

◀ TRỞ LẠI GIỎ HÀNG

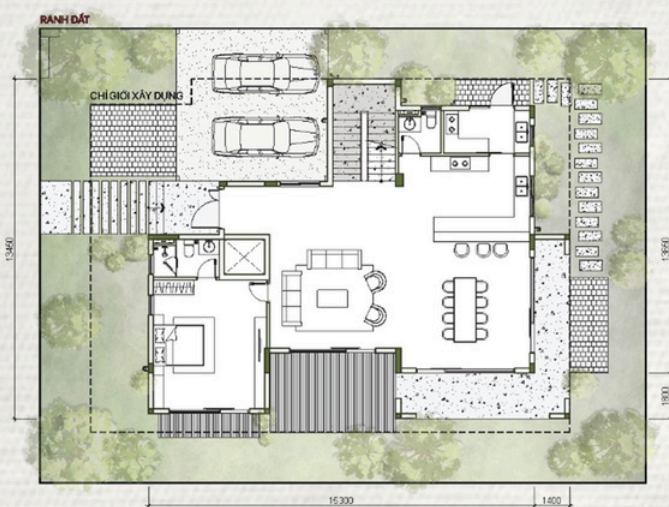
Canal villa

PHÒNG NGỦ 5      DIỆN TÍCH SÀN SỬ DỤNG 369,15 m<sup>2</sup>

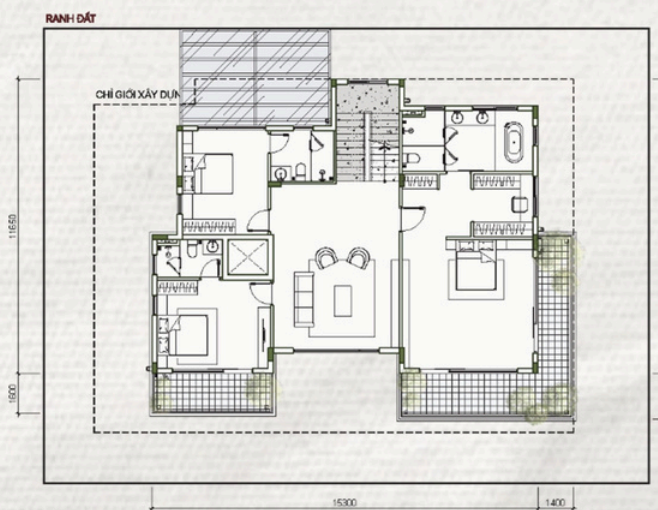
DIỆN TÍCH ĐẤT 551,45 m<sup>2</sup>      Ngang 30÷31,3 | Dài 18

D00.57

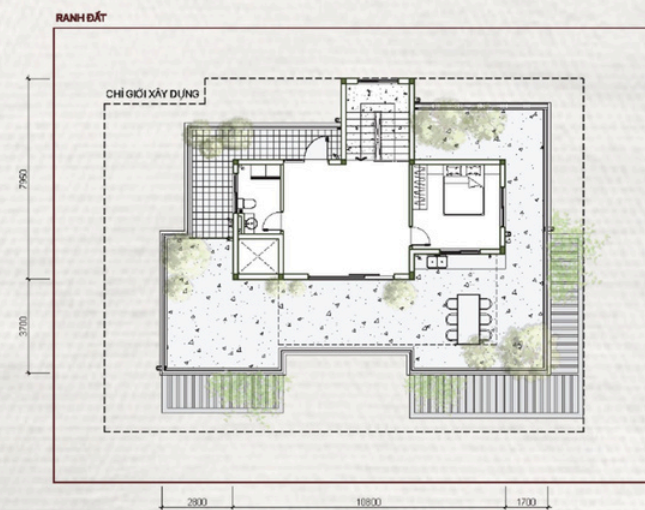
Tầng 1



Tầng 2



Tầng 3



Tài liệu chỉ dùng để tham khảo. Hình ảnh phối cảnh & bố trí công trình mang tính chất minh họa, có thể điều chỉnh.  
Thông tin chính thức được căn cứ trên hợp đồng mua bán

GIÁ BÁN 37.063.738.000 VND

(đã bao gồm VAT, chưa PBT)

◀ TRỞ LẠI GIỜ HÀNG





# Căn E.03

*Biệt thự kênh đào mang phong cách  
Địa Trung Hải phóng khoáng*



LEGACY COLLECTION  
*by* NAM LONG

◀ TRỞ LẠI GIỎ HÀNG

Canal villa

PHÒNG NGỦ 4      DIỆN TÍCH SÀN SỬ DỤNG 436,91 m<sup>2</sup>

DIỆN TÍCH ĐẤT 396 m<sup>2</sup>      Ngang 22 | Dài 18

E00.03



Tài liệu chỉ dùng để tham khảo. Hình ảnh phối cảnh & bố trí công trình mang tính chất minh họa, có thể điều chỉnh.  
Thông tin chính thức được căn cứ trên hợp đồng mua bán

GIÁ BÁN 29.013.088.000 VND

(đã bao gồm VAT, chưa PBT)

◀ TRỞ LẠI GIỜ HÀNG





# Căn J.02

*Biệt thự kênh đào mang phong cách  
Địa Trung Hải phóng khoáng*



LEGACY COLLECTION  
*by* NAM LONG

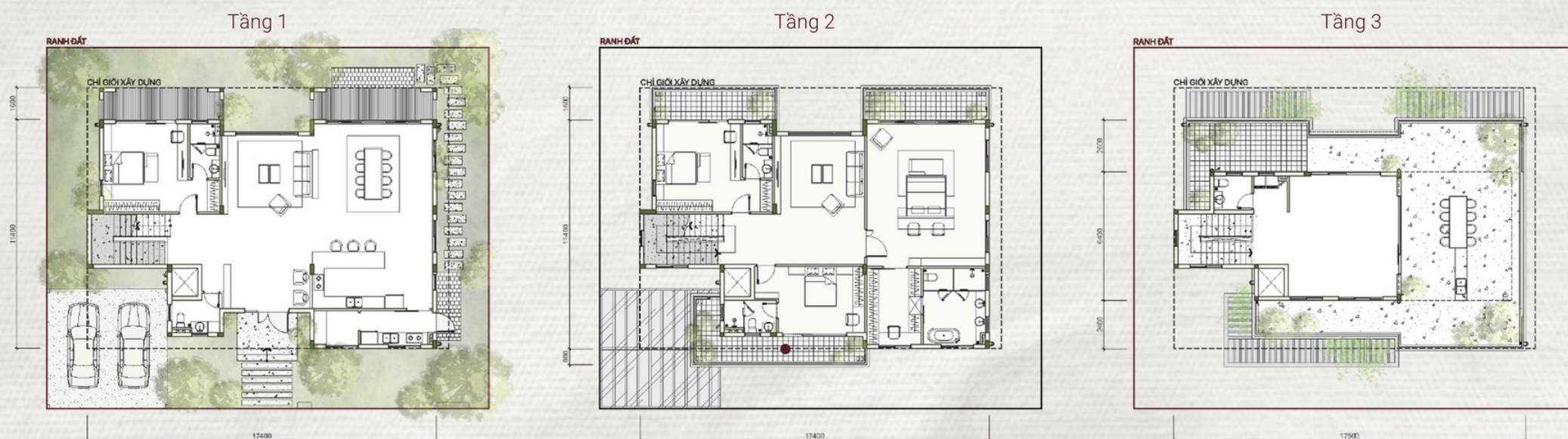
◀ TRỞ LẠI GIỎ HÀNG

Canal villa

PHÒNG NGỦ 4      DIỆN TÍCH SÀN SỬ DỤNG 436,91 m<sup>2</sup>

DIỆN TÍCH ĐẤT 396 m<sup>2</sup>      Ngang 22 | Dài 18

J00.02



Tài liệu chỉ dùng để tham khảo. Hình ảnh phối cảnh & bố trí công trình mang tính chất minh họa, có thể điều chỉnh.  
Thông tin chính thức được căn cứ trên hợp đồng mua bán

GIÁ BÁN 28.039.670.000 VND

(đã bao gồm VAT, chưa PBT)

◀ TRỞ LẠI GIỜ HÀNG



THE PEARL  
LEGACY COLLECTION  
by NAM LONG



# Căn J.11

*Biệt thự kênh đào mang phong cách  
Địa Trung Hải phóng khoáng*



LEGACY COLLECTION  
*by* NAM LONG

◀ TRỞ LẠI GIỎ HÀNG

Canal villa

J00.11

PHÒNG NGỦ 4

DIỆN TÍCH SÀN SỬ DỤNG 436,91 m<sup>2</sup>

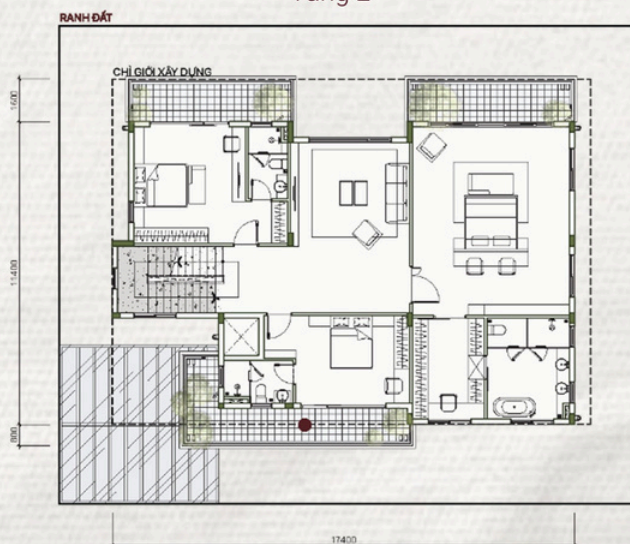
DIỆN TÍCH ĐẤT 396 m<sup>2</sup>

Ngang 22 | Dài 18

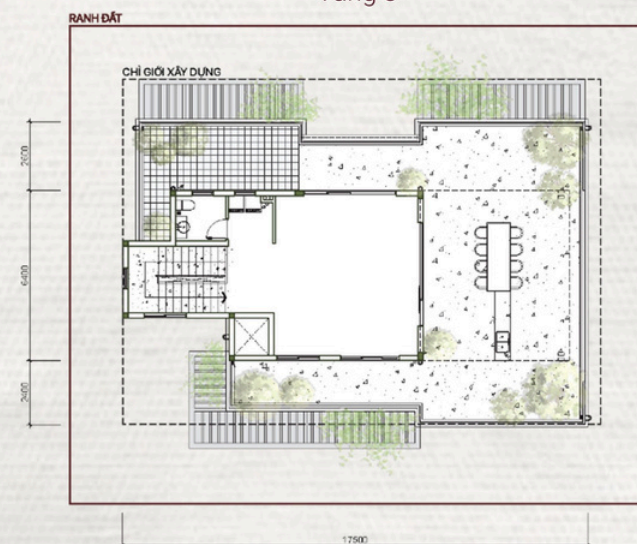
Tầng 1



Tầng 2



Tầng 3



Tài liệu chỉ dùng để tham khảo. Hình ảnh phối cảnh & bố trí công trình mang tính chất minh họa, có thể điều chỉnh.  
Thông tin chính thức được căn cứ trên hợp đồng mua bán

GIÁ BÁN 28.039.670.000 VND

(đã bao gồm VAT, chưa PBT)

◀ TRỞ LẠI GIỜ HÀNG



THE PEARL  
LEGACY COLLECTION  
by NAM LONG

BỘ SƯU TẬP TƯ DINH

# GARDEN VILLA



LEGACY COLLECTION  
*by* NAM LONG



# GARDEN VILLA

Nơi những tâm hồn đồng điệu gặp gỡ

Garden villa tại The Pearl được khéo léo sắp đặt thành những cụm biệt thự liền kề, hình thành một cộng đồng thu nhỏ bên trong khu compound an toàn và biệt lập

Không chỉ là không gian sống riêng tư, nơi đây còn là mái ấm yên bình, nơi cư dân có thể thư giãn, sẻ chia và kết nối cùng những người bạn, những người hàng xóm đồng điệu.



# Căn B.13

*Biệt thự sân vườn, căn góc  
Phong cách kiến trúc Địa Trung Hải*



LEGACY COLLECTION  
*by* NAM LONG



◀ TRỞ LẠI GIỎ HÀNG

Garden villa

# B00.13

PHÒNG NGỦ 4      DIỆN TÍCH SÀN SỬ DỤNG 276,1 m<sup>2</sup>

DIỆN TÍCH ĐẤT 257,9 m<sup>2</sup>      Ngang 12,5÷16,7 | Dài 12÷16



Tài liệu chỉ dùng để tham khảo. Hình ảnh phối cảnh & bố trí công trình mang tính chất minh họa, có thể điều chỉnh.  
Thông tin chính thức được căn cứ trên hợp đồng mua bán

GIÁ BÁN 18.144.057.000 VND

(đã bao gồm VAT, chưa PBT)

◀ TRỞ LẠI GIỎ HÀNG



# Căn H.11

*Biệt thự sân vườn  
Phong cách kiến trúc Địa Trung Hải*



LEGACY COLLECTION  
*by* NAM LONG



◀ TRỞ LẠI GIÓ HẠNG

Garden villa

# H00.11

PHÒNG NGỦ 3      DIỆN TÍCH SÀN SỬ DỤNG 234,4 m<sup>2</sup>

DIỆN TÍCH ĐẤT 278,08 m<sup>2</sup>      Ngang 17,2÷17,6 | Dài 16



Tài liệu chỉ dùng để tham khảo. Hình ảnh phối cảnh & bố trí công trình mang tính chất minh họa, có thể điều chỉnh.  
Thông tin chính thức được căn cứ trên hợp đồng mua bán

GIÁ BÁN 15.577.197.000 VND

(đã bao gồm VAT, chưa PBT)

◀ TRỞ LẠI GIÓ HÀNG



# Căn K.06

*Biệt thự sân vườn, căn góc  
Phong cách kiến trúc Địa Trung Hải*



LEGACY COLLECTION  
*by* NAM LONG



← TRỞ LẠI GIỎ HÀNG

Garden villa

# K00.06

PHÒNG NGỦ 4      DIỆN TÍCH SÀN SỬ DỤNG 276,1 m<sup>2</sup>

DIỆN TÍCH ĐẤT 256 m<sup>2</sup>      Ngang 16 | Dài 16,2



Tài liệu chỉ dùng để tham khảo. Hình ảnh phối cảnh & bố trí công trình mang tính chất minh họa, có thể điều chỉnh.  
Thông tin chính thức được căn cứ trên hợp đồng mua bán

GIÁ BÁN 16.231.029.000 VND

(đã bao gồm VAT, chưa PBT)

◀ TRỞ LẠI GIỜ HÀNG



Căn  
K.20 & K.21

*Biệt thự sân vườn  
Phong cách kiến trúc Địa Trung Hải*



LEGACY COLLECTION  
*by* NAM LONG



◀ TRỞ LẠI GIÓ HẠNG

Garden villa

K00.20 & K00.21

PHÒNG NGỦ 3      DIỆN TÍCH SÀN SỬ DỤNG 234,4 m<sup>2</sup>

DIỆN TÍCH ĐẤT 256 m<sup>2</sup>      Ngang 17,2÷17,6 | Dài 16÷16,2



Tài liệu chỉ dùng để tham khảo. Hình ảnh phối cảnh & bố trí công trình mang tính chất minh họa, có thể điều chỉnh.  
Thông tin chính thức được căn cứ trên hợp đồng mua bán

GIÁ BÁN 14.705.468.000 VND

(đã bao gồm VAT, chưa PBT)

◀ TRỞ LẠI GIÓ HÀNG



# Căn L.01

*Biệt thự sân vườn, căn góc 3 mặt tiền  
Phong cách kiến trúc Địa Trung Hải*



LEGACY COLLECTION  
*by* NAM LONG



◀ TRỞ LẠI GIỎ HÀNG ▶

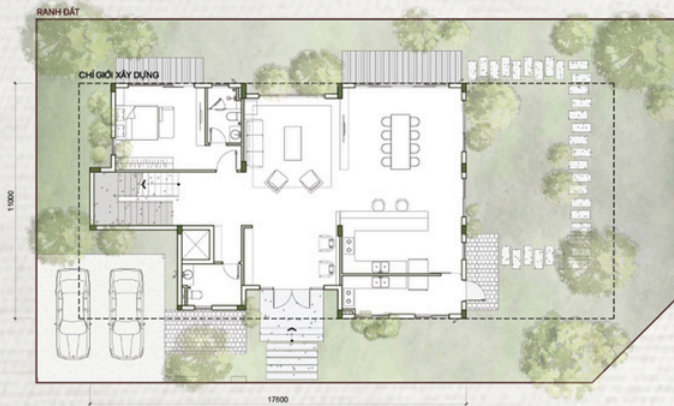
Garden villa

L00.01

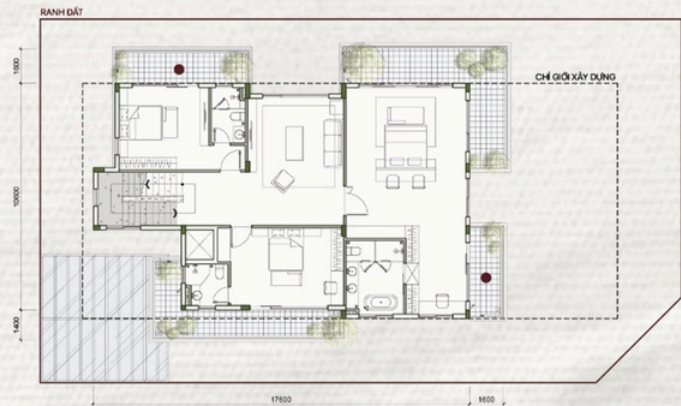
PHÒNG NGỦ 4      DIỆN TÍCH SÀN SỬ DỤNG 446,81 m<sup>2</sup>

DIỆN TÍCH ĐẤT 532 m<sup>2</sup>      Ngang 14÷18 | Dài 26÷30

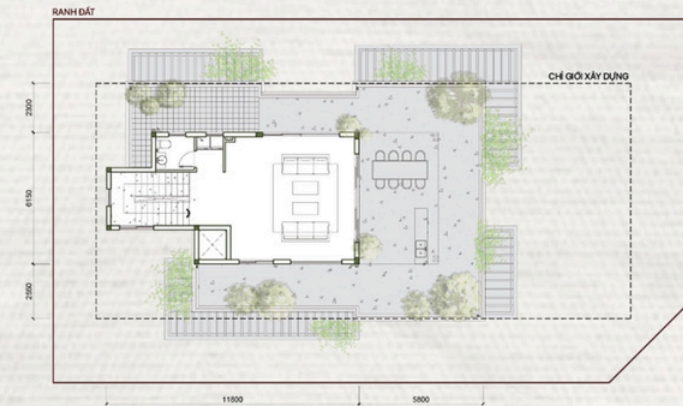
Tầng 1



Tầng 2



Tầng 3



Tài liệu chỉ dùng để tham khảo. Hình ảnh phối cảnh & bố trí công trình mang tính chất minh họa, có thể điều chỉnh.  
Thông tin chính thức được căn cứ trên hợp đồng mua bán

GIÁ BÁN

31.239.399.000 VND

(đã bao gồm VAT, chưa PBT)

◀ TRỞ LẠI GIỎ HÀNG



# Căn L.02

*Biệt thự sân vườn, căn góc 3 mặt tiền  
Phong cách kiến trúc Địa Trung Hải*



LEGACY COLLECTION  
*by* NAM LONG



◀ TRỞ LẠI GIỎ HÀNG ▶

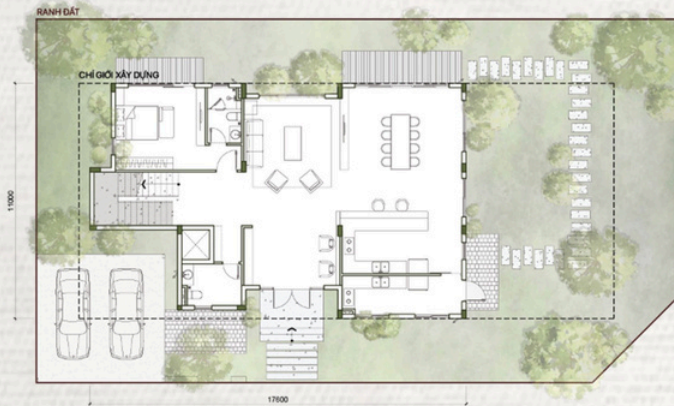
Garden villa

# L00.02

PHÒNG NGỦ 4      DIỆN TÍCH SÀN SỬ DỤNG 446,81 m<sup>2</sup>

DIỆN TÍCH ĐẤT 576 m<sup>2</sup>      Ngang 18 | Dài 30

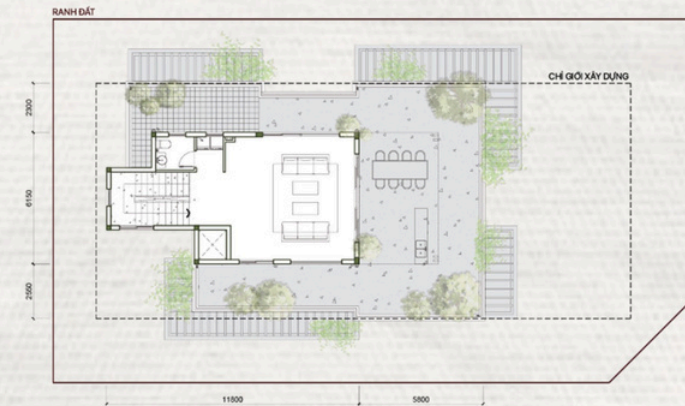
Tầng 1



Tầng 2



Tầng 3



Tài liệu chỉ dùng để tham khảo. Hình ảnh phối cảnh & bố trí công trình mang tính chất minh họa, có thể điều chỉnh.  
Thông tin chính thức được căn cứ trên hợp đồng mua bán

GIÁ BÁN

31.961.103.000 VND

(đã bao gồm VAT, chưa PBT)

◀ TRỞ LẠI GIỎ HÀNG



# Căn L.11 & L.12

*Biệt thự sân vườn  
Phong cách kiến trúc Địa Trung Hải*



LEGACY COLLECTION  
*by* NAM LONG



◀ TRỞ LẠI GIÓ HẠNG

Garden villa

L00.11 & L00.12

PHÒNG NGỦ 4

DIỆN TÍCH SÀN SỬ DỤNG 257,88 m<sup>2</sup>

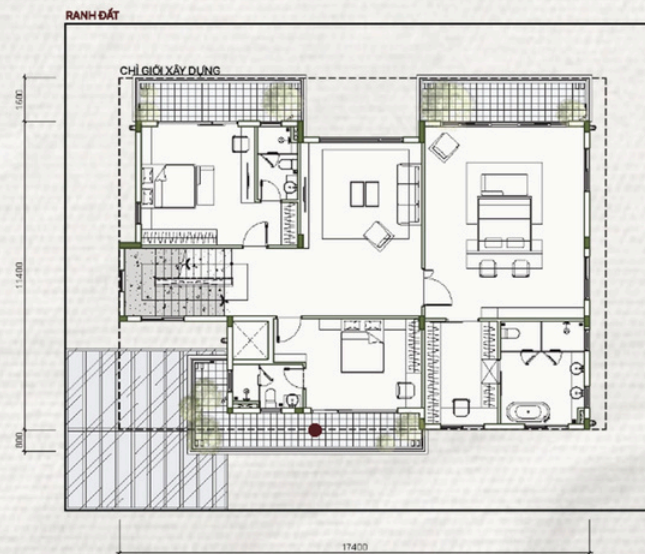
DIỆN TÍCH ĐẤT 324 m<sup>2</sup>

Ngang 18 | Dài 18

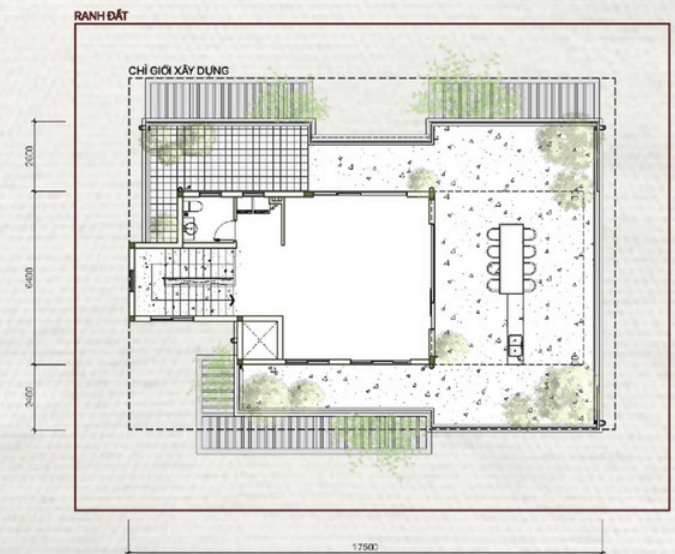
Tầng 1



Tầng 2



Tầng 3



Tài liệu chỉ dùng để tham khảo. Hình ảnh phối cảnh & bố trí công trình mang tính chất minh họa, có thể điều chỉnh.  
Thông tin chính thức được căn cứ trên hợp đồng mua bán

GIÁ BÁN

17.850.772.000 VND

(đã bao gồm VAT, chưa PBT)

◀ TRỞ LẠI GIỎ HÀNG



# Căn M.08 & M.09

*Biệt thự sân vườn  
Phong cách kiến trúc Địa Trung Hải*



LEGACY COLLECTION  
*by* NAM LONG



◀ TRỞ LẠI GIÓ HẠNG

Garden villa

PHÒNG NGỦ 3      DIỆN TÍCH SÀN SỬ DỤNG 234,4 m<sup>2</sup>

M00.08 & M00.09

DIỆN TÍCH ĐẤT 288 m<sup>2</sup>      Ngang 18 | Dài 16



Tài liệu chỉ dùng để tham khảo. Hình ảnh phối cảnh & bố trí công trình mang tính chất minh họa, có thể điều chỉnh.  
Thông tin chính thức được căn cứ trên hợp đồng mua bán

GIÁ BÁN 15.968.844.000 VND

(đã bao gồm VAT, chưa PBT)

◀ TRỞ LẠI GIÓ HÀNG



# Căn M.10

*Biệt thự sân vườn, căn góc  
Phong cách kiến trúc Địa Trung Hải*



LEGACY COLLECTION  
*by* NAM LONG



◀ TRỞ LẠI GIỜ HÀNG

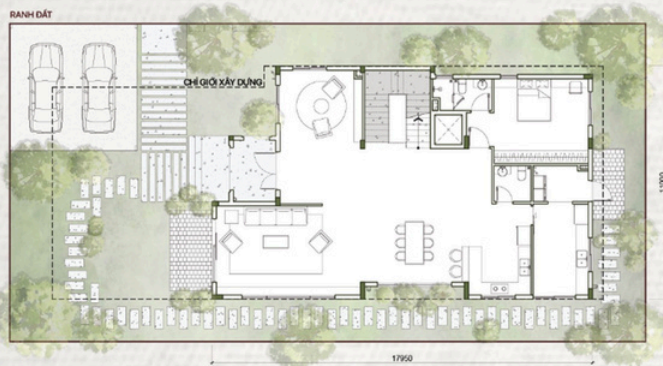
Garden villa

# M00.10

PHÒNG NGỦ 4      DIỆN TÍCH SÀN SỬ DỤNG 436,17 m<sup>2</sup>

DIỆN TÍCH ĐẤT 450 m<sup>2</sup>      Ngang 30 | Dài 15

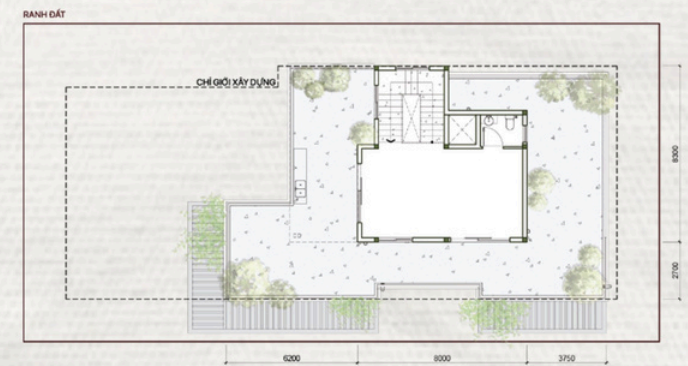
Tầng 1



Tầng 2



Tầng 3



Tài liệu chỉ dùng để tham khảo. Hình ảnh phối cảnh & bố trí công trình mang tính chất minh họa, có thể điều chỉnh.  
Thông tin chính thức được căn cứ trên hợp đồng mua bán

GIÁ BÁN 26.323.010.000 VND

(đã bao gồm VAT, chưa PBT)

◀ TRỞ LẠI GIỜ HÀNG





THE  
PEARL  
LEGACY COLLECTION  
*by* NAM LONG

THANK YOU